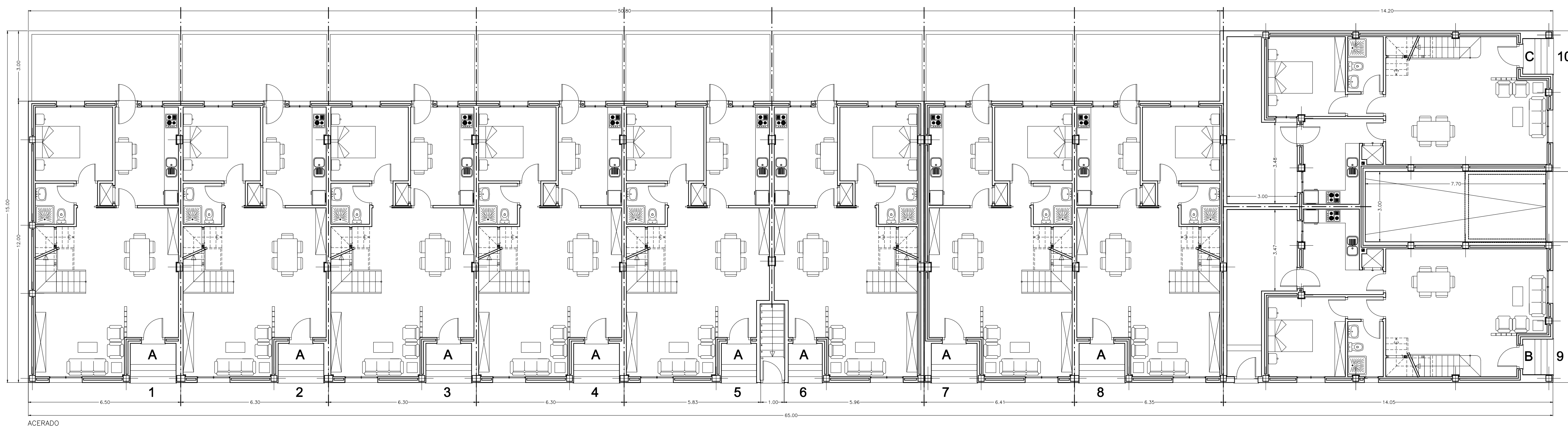


PLANTA DEL SEMISOTANO

SUPERFICIE CONSTRUIDA DE LAS VIVIENDAS TIPO A:	126.45 M2 x 8 VIV.= 1011.60 M2
SUPERFICIE CONSTRUIDA DE LA VIVIENDA TIPO B:	131.95 M2
SUPERFICIE CONSTRUIDA DE LA VIVIENDA TIPO C:	131.95 M2
SUPERFICIE CONSTRUIDA DE LA RAMPA DE GARAJE:	24.50 M2
SUPERFICIE CONSTRUIDA DE LA EDIFICACION:	1300.00 M2
SUPERFICIE CONSTRUIDA DEL SEMISOTANO:	950.00 M2

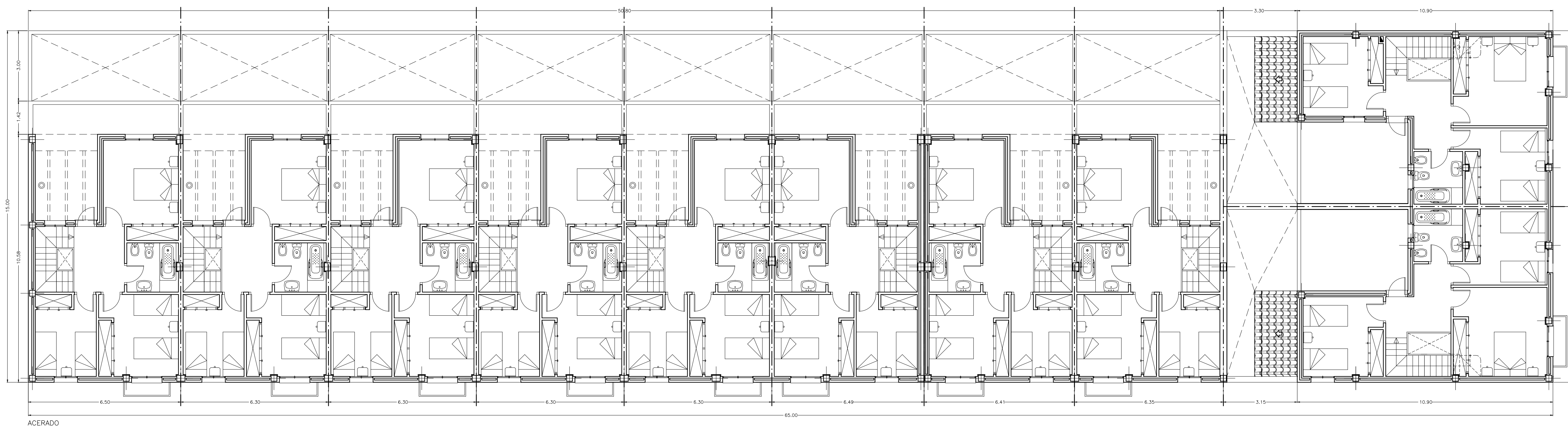


PLANTA BAJA GENERAL

SEMISOTANO	732.00 M2
RAMPA GARAJE	29.10 M2
ESCALERA PROTEGIDA	3.52 M2
VESTIBULO PREVIO	2.40 M2
I.C.T.	5.15 M2
CUARTO C.P.I.	6.10 M2
TRASTERO 1	5.15 M2
TRASTERO 2	8.74 M2
TRASTERO 3	8.55 M2
TRASTERO 4	8.71 M2
TRASTERO 5	8.71 M2
TRASTERO 6	8.71 M2
TRASTERO 7	11.10 M2
TRASTERO 8	13.86 M2
TRASTERO 9	8.71 M2
TRASTERO 10	8.71 M2
TRASTERO 11	8.55 M2
TRASTERO 12	8.74 M2
PASILLO 1	12.60 M2
PASILLO 2	12.60 M2
TOTAL SUPERFICIE UTIL DEL SEMISOTANO:	911.71 M2

SUPERFICIE TOTAL CONSTRUIDA DEL SEMISOTANO: 950.00 M2

SUPERFICIE DE PARCELA: 975.00 M2



PLANTA ALTA GENERAL

	10 VIVIENDAS UNIFAMILIARES EN HILERA Y GARAJE SECTOR AVENIDA CONSTITUCION MANZANA-5, P-16, P-17, P-18, P-19, P-20, P-21, P-22, P-23, P-24 Y P-26, LEPE (HUELVA)	
	ARQUITECTO: JOSE MANUEL LANDERO CRUZ	PROMOTORES: LA FRESSA EXPORT-IMPORT, S.L. DIVISION DE INVERSIONES UNIFICADAS, S.L.
PROYECTO DE EJECUCION FECHA: NOVIEMBRE - 2007 EXPEDIENTE N° 181 / E	PLANTAS GENERALES	
		ESCALA 1 : 100 PLANO N° 2